

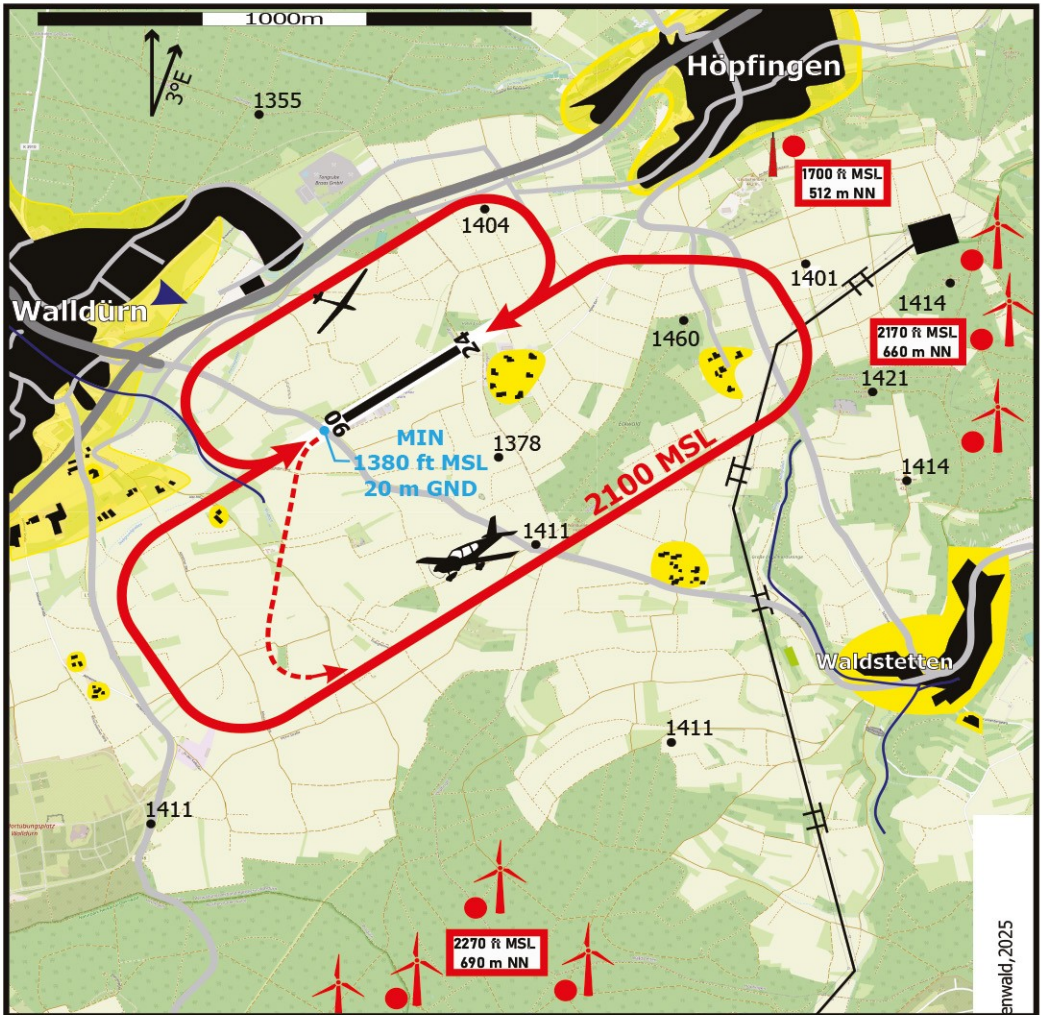
ANFLUGBLATT
FIS
LangenInformation
119.150

Höhe 1322 ft MSL
ELEV 403 m MSL
N 49° 34,90'
E 009° 24,13'

WALLDÜRN EDEW

Walldürn Radio
Ge (15 NM 3000ft GND)

131.010



Motorgetriebene Luftfahrzeuge müssen die südliche Platzrunde benutzen, bei Anflügen aus dem Norden ist der Platz mittig zu überqueren.

Überflüge über bewohnte Gebiete und Wohngebäude (gelb markiert) sind unbedingt zu vermeiden. Bitte generell auf Lärmschutz achten!

Die oben aufgeführte Platzrunde ist einzuhalten.

Bei Anflügen (Piste 06) ist die Strasse in sicherer Höhe zu überfliegen.
Bei Abflügen von der Piste 24 nach der Strasse nach links abdrehen.